

Der Human-centered Organization Canvas

Das Planungswerkzeug für moderne Unternehmen

Der Human-centered Organization Canvas

Corporate Social Responsibility für resiliente und agile Unternehmen

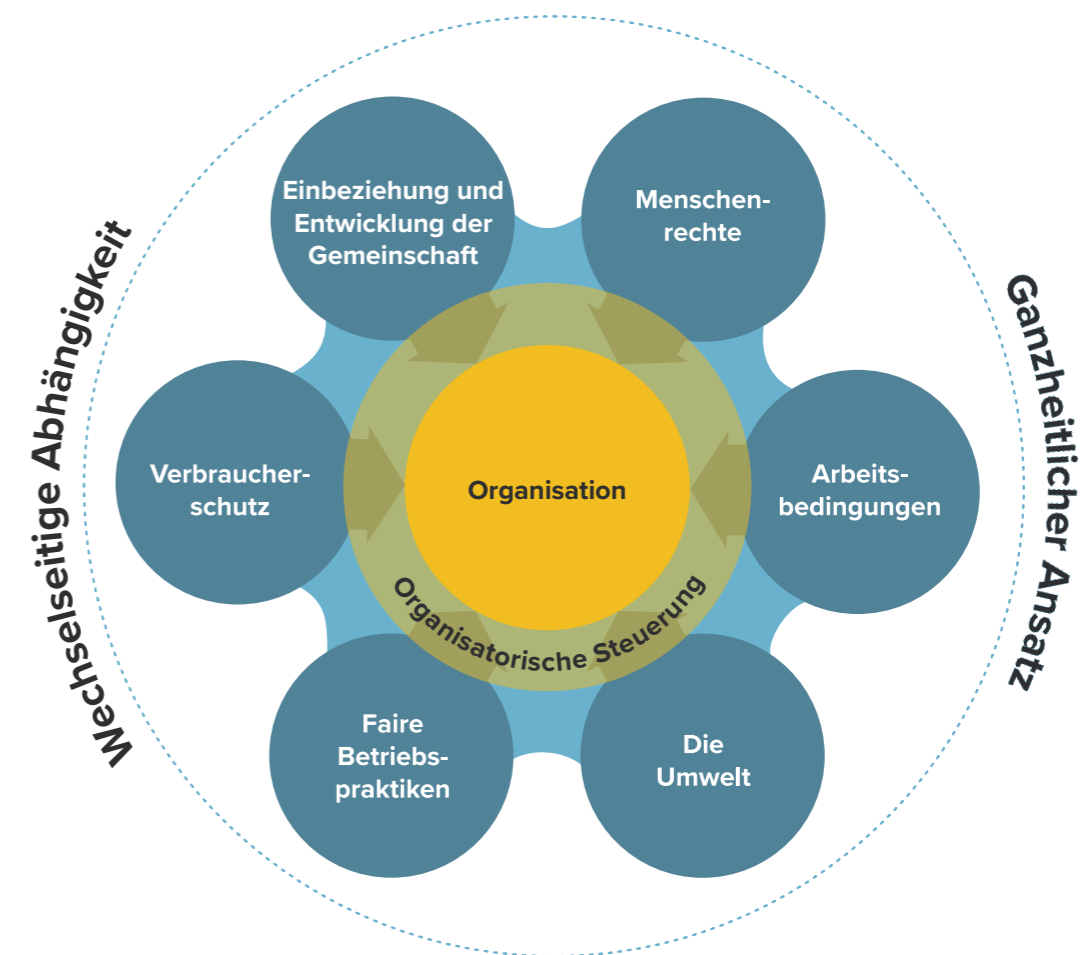
Moderne Unternehmenskultur und wirtschaftlicher Erfolg schließen sich nicht aus. Sie befördern sich sogar gegenseitig, wenn menschenzentrierte, soziale Verantwortung ernst gemeint wird. Wie können Unternehmen jedoch die unterschiedlichen Prinzipien solch einer Unternehmensethik klar verorten und planbar zum Teil einer Strategie machen?

In dem Human-centered Organization Canvas werden zu den unterschiedlichen Prinzipien, die jeweils auch für ein Handlungsfeld stehen, verantwortliche Rollen oder Personen und deren Aktivitäten verortet. Die Aktivitäten der jeweilig Benannten müssen direkt und/oder indirekt auf das Prinzip einzahlen und zu dem beabsichtigten Ziel beitragen. Mehrere Rollen bzw. Personen können einem Thema zugeordnet werden, es ist allerdings wichtig, jeweils einen/eine Rechenschaftspflichtige:n zu identifizieren.

Der Human-centered Organization Canvas basiert auf der ISO 27500 „Die menschenzentrierte Organisation“ und ISO 26000 „Leitfaden zur gesellschaftlichen Verantwortung“.

„Corporate Social Responsibility ist eine knallharte Geschäftsentscheidung. Nicht, weil es eine nette Sache ist oder weil man uns dazu zwingt, sondern weil es gut für unser Geschäft ist.“

Niall FitzGerald



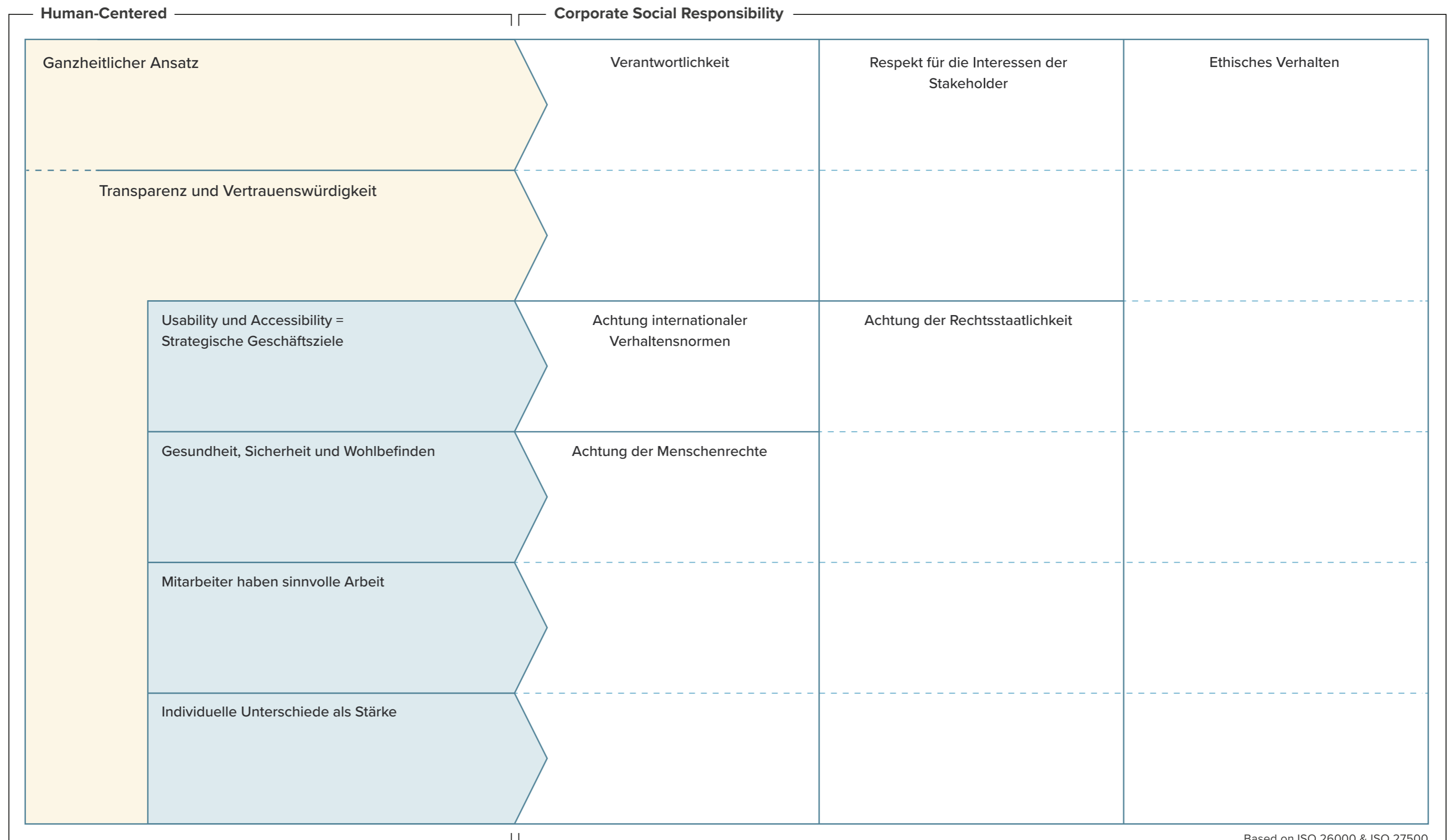
The Human-centered Organization Canvas

Nutzungskontext

Datum

Version

Unternehmen



Based on ISO 26000 & ISO 27500



Function To Do



This work is published by swohlwahr GmbH under creative commons license:
<https://creativecommons.org/licenses/by-sa/4.0/>

Menschzentrierte, nachhaltige
und ethische Systemgestaltung
in München und Wien

